

25 + 1

OARSOALDEA



Errenterriako Udala



Lezoko Unibertsitateko Udala



Oarsoaldea
gera eraiten creando futuro



OIARTZUNGO
UDALA



PASAIKO UDALA



25 años llenos de ilusión

ZORIONAK OARSOALDEA!

El año pasado Oarsoaldea celebró 25 años

A continuación os presentamos los 25 hitos más significativos de estos 25 años y tendremos la oportunidad de ver nuestros retos de futuro.

1er hito

Nuestras raíces

EN 1993 LOS
AYUNTAMIENTOS DECIDEN
CREAR OARSOALDEA.

Los primeros servicios creados fueron para las personas desempleadas y las empresas de la comarca.





2º hito

Defensa de los
derechos

OFICINA DE CONSUMO
PARA DEFENDER LOS
DERECHOS DE LAS
PERSONAS CONSUMIDORAS
DE LA COMARCA (1995).

Desde su creación se han atendido a **24.615 consumidores** en nuestro servicio

3er hito

Disfruta y crea en euskara

EN 1999 SE CREA LA COMISIÓN DE EUSKERA DE OARSOALDEA

y

EL PROYECTO EUSKARA OARSOALDEKO KOMERTZIORA

impulsó la presencia del euskera en todos los comercios y establecimientos hosteleros de la comarca.

EUSKARAZ DOTOREAGO

Desde entonces es notable el avance que se ha podido constatar en el paisaje lingüístico. Hoy día estamos incidiendo a través de los gremios en el comercio.



4° hito

Revitalización de la comarca

URBAN

Proyecto para la finalización de la red principal de bidegorris de la comarca:

Tramo de bidegorri entre Lezo y Donibane.
Proyecto desde la calle Lezoko Zubitxo hasta el semáforo de Bekoerrota.
Proyecto desde la rotonda de Altamira de Lezo hasta la estación de Renfe.
Proyecto para atravesar el túnel de Capuchinos de Errenteria.
Desde la estación de Renfe de Lezo-Errenteria hasta el puente de Casas Nuevas.
Proyecto desde Ugaldetxo hasta Arragua en Oiartzun.
Proyecto de iluminación desde el barrio de Altzibar hasta Olaetxe en Oiartzun.



UNIÓN EUROPEA
Fondo Europeo de
Desarrollo Regional



4° hito

Revitalización de la comarca

URBAN.

Fortalecimiento del departamento de empleo

Creación de un **sistema-modelo integral de ayuda para la inserción laboral** de las personas desempleadas que permita aunar las necesidades y expectativas de las personas con las oportunidades de empleo.



UNIÓN EUROPEA
Fondo Europeo de
Desarrollo Regional



4° hito

Revitalización de la comarca

IZARTU I y II

Hemos realizado la coordinación técnica de los programas IZARTU

Donibane: Transformación de la zona de Navalaldea.

Regeneración del río Oiartzun por el impacto de las minas de Arditurri.

Accesibilidad del casco de Lezo, renovación de los parques de Markesane y plaza de Euskal Herria.

Rehabilitación de Goiko plaza y renovación de la urbanización de Jauregialde

Urbanización del barrio de Arragua y renovación de la estación. Construcción del puente del tren.



5° hito

Política de suelo industrial comarcal

CREACIÓN DE OARSOALDEKO
INDUSTRIALDEA

1999-2003

NUEVAS ZONAS INDUSTRIALES

Txirrita Maleo, Masti Loidi, Egiburuberri, Zinealdea...



6° hito

Puesta en marcha del servicio para personas emprendedoras (1998) y creación de los primeros ecosistemas

2001 CENTRO DE NUEVAS EMPRESAS



2017 BELABARATZ



Colaboración con Formación Profesional y TKNKA en emprendizaje, intraemprendizaje y en el área de empresa.

Ongi etorri

Bienvenida
Benvinguts

Benvida

Bine ai venit

Bun venit

Dalalag llam

Bem-vindo

Benvenuta

오신 것을 환영합니다

Huan yíng

Marjában

Willkommen

Welkom

Välkommande

добро пожаловать

ようこそ

Tervetuloa

Bienvenue

Welcome

**¿A CUÁNTAS PERSONAS
EMPREENDEDORAS HEMOS ATENDIDO EN
TODOS ESTOS AÑOS?**

3.471

Nº DE EMPRESAS CREADAS: **611**

7° hito

Creando oportunidades de empleo para las mujeres desempleadas

Oarsotek, sl
gizarteratze enpresa | empresa de inserción social

OARSOTEK, EMPRESA DE INSERCIÓN SOCIAL

Desde 2005 hemos trabajado más de 130 procesos de inserción, y el 66% han conseguido empleo en los siguientes años.



8º hito

Bailando al son del mar y la tierra

CREACIÓN DE LA IDENTIDAD

Creación de recursos, equipamientos y festivales que pueden ser visitados y están basados en la identidad de la comarca (rutas por monte, minas de Arditurri, Factoría Marítima Albaola, Festival marítimo...).



CREACIÓN DE IDENTIDAD	1997	2018
RECURSOS Y EQUIPAMIENTOS TURÍSTICOS VISITABLES	-	9
FESTIVALES	-	2



8° hito

Bailando al son del mar y
la tierra

CREACIÓN DE LA IDENTIDAD

Creación de recursos, equipamientos y festivales que pueden ser visitados y están basados en la identidad de la comarca (rutas por monte, minas de Arditurri, Factoría Marítima Albaola, Festival marítimo...).



8° hito

Bailando al son del mar y la tierra

CREACIÓN DE LA IDENTIDAD

Creación de recursos, equipamientos y festivales que pueden ser visitados y están basados en la identidad de la comarca (rutas por monte, minas de Arditurri, Factoría Marítima de Albaola, Festival Marítimo...).



8° hito

Creación de identidad

Ayuda en la difusión de Itsas Festibala y Atlantikaldia.



Atlantikaldia
Kultur Topagune eta Musika Jaialdia



9° hito

2005

Profesionalización del Deporte Escolar

ha mejorado las condiciones laborales de las personas entrenadoras, la calidad de las sesiones, y ha generalizado el uso del euskera.

Hoy en día el 100% de las personas entrenadoras son euskaldunes. 23.675 niños y niñas han tomado parte en eskola kirola en todos estos años.

“ El buen entrenador/a es la persona que entrena en euskara y tiene conocimiento del deporte ”



Otro proyecto dirigido a jóvenes: **KUADRILLATEGI**
Hoy referente entre las personas jóvenes



10° hito

Respeto al entorno



Creación de la Comisión Comarcal de Movilidad 2011.

Desarrollo sostenible
Agenda 21

Desplazamientos verdes en
deporte escolar.

Planes para la movilidad
sostenible de la comarca.



11° hito

Activación de las personas
emprendedoras

**DÍA DE LA PERSONA
EMPREENDEDORA**

y
PROYECTO TPA
¡Tú puedes hacerlo!

5 conferencias y 7 talleres
participaron 1.990 personas



12° hito

Creación y activación del sector

TOP EXPERIENCIAS TURÍSTICAS



CREACIÓN DE NUEVAS EMPRESAS Y SERVICIOS

CREACIÓN DE EMPRESAS Y SERVICIOS	1997	2018
ALOJAMIENTOS	8	25
EMPRESAS DE SERVICIOS TURÍSTICOS	-	12
NUEVOS SERVICIOS TURÍSTICOS	-	4



Taller **Secretos del chocolate** -*Casa Aramendia*-, taller **Cocina tradicional** -*Ziaboga*-, taller **Conservas de pescado artesanas** -*Mater Museoa*-, **Euskal Herri-musika** -*Soinuenea*-, **Cata-visita de productos de pato** -*Momotegi*-, **Cata de cervezas artesanas** y visita guiada, **día del marinero en Pasaia, Lurpeko Euskadi: Arditurri**,...

12° hito

Creación y activación del sector

TOP EXPERIENCIAS TURÍSTICAS



PROGRAMAS PARA MEJORAR LA COMPETITIVIDAD DE LAS EMPRESAS

Evolución del sector:

PROGRAMAS DE COMPETITIVIDAD EMPRESARIAL	1997	2018
PROGRAMA DE CALIDAD	-	19
PROGRAMA TICs	-	5



13° hito

Planes y programas de empleo comarcales



PROGRAMAS PARA JÓVENES

Programa TREBALAN dentro de la iniciativa comunitaria YOUTHSTART; programa VALORA, HAZILAN, TXERTATU, KOKATU, HAZI, LANZADERAS DE EMPLEO, programa de empleo para jóvenes que están en desempleo (NYE).



PROGRAMAS PARA MUJERES

Programa EMEKIN dentro de la iniciativa comunitaria NOW, Taller Ocupacional de Transición a la Vida Activa (taller de pintura), OARSOTEK empresa para la inserción de mujeres que están en riesgo de exclusión social.

HAZILAN programa para la inserción laboral de jóvenes cualificados/as

en los últimos 3 años han participado 150 jóvenes de los que el 80% han conseguido empleo.

Desde el año 2000, 1.725 han sido contratadas a través de la realización de trabajos de interés social para mejorar su proceso de inserción social y laboral.

mejorando la calidad de vida

13° hito

Planes y programas de empleo comarcales



PROGRAMAS PARA EL FORTALECIMIENTO DE LA FORMACIÓN

Programas como formación en el puesto de trabajo, programas de formación, formación continua, "EMPLEOS VERDES" , ...

En estos 25 años hemos gestionado la realización de 256 cursos en los cuales han participado 3.840 personas.

OTROS PROGRAMAS PARA PERSONAS DESEMPLEADAS

Programas AUZOLAN, TXEKINBIDE, SARBIDEAK, PLAN 4000, PROYECTOS SINGULARES, Feria de empleo TURISLAN

ECONOMÍA SOCIAL, AYUDAS RGI

LANTZEN, programa para gestión de empresas de economía social; programa innovador de empleo para las personas perceptoras de RAI (Renta Activa de Inserción); BETIKOLAN, EKIN.



mejorando la calidad de vida

13° hito

Planes y programas de empleo comarcales



PROGRAMAS PARA PARADOS DE LARGA DURACIÓN

Programas SORTU y TXERTATU, Planes de FORMACIÓN y EMPLEO, programa BULTZATU, Taller ocupacional EREITEN.

PLANES PARA LA CONCILIACIÓN DEL TRABAJO Y LA VIDA PERSONAL

Haurren Txokoa, programa de formación y empleo.

PROGRAMAS PARA PERSONAS DISCAPACITADAS

Programa AHALBIDE en Oiartzun, programa "Mantenimiento Urbano" en Lezo.



estamos mejorando la calidad de vida

The background of the image features a dark setting with several lit sparklers. Some are held in hands, while others are in the air, creating a festive atmosphere. The light from the sparklers is bright and colorful, contrasting with the dark background.

**EN TODOS ESTOS AÑOS LAS PERSONAS
ATENDIDAS EN EL DEPARTAMENTO DE EMPLEO**

65.842

TAMBIÉN SE HAN TENIDO EN CUENTA LAS PERSONAS QUE HAN HECHO USO DEL
SERVICIO MÁS DE UNA VEZ

Nº de habitantes en la comarca: 71.723

14° hito

Identidad, creación de redes

Planes y proyectos para la normalización del euskera en el mundo laboral





bat eta bat
EZ GARA BI!!

15° hito

Oarsoaldea lлена de energia

Proyecto para la Eficiencia Energética en las escuelas 50x50

Rehabilitación de edificios para la eficiencia energética.



50/50
PROIEKTUA
Ikastetxeetan
en centros educativos

OARSOALDEA
energiāz betea
lleno de energía



Casco histórico de Errenteria, (designada ARI en 1999), Casco de Elizalde en Oiartzun en 1999, Zona de Pablo en Enea en Pasaia en 2001, Barrios de Galtzaraborda e Iztieta en Errenteria en 2001, Cascos de Pasai Donibane y San Pedro en 2002, Zona de Trintxer-Azkuene de Pasaia en 2006, Barrio de Gaztaño de Errenteria en 2008, zona Antxo-Iparra de Pasaia en 2009, Casco de Lezo en 2011, Legarreko malda de Oiartzun.

16° hito

Mejorando la imagen de nuestro pueblo y su confort

Gestión de ayudas a través del servicio de Regeneración Urbana

zonas ARI
(Áreas de Rehabilitación Integrada)



17° hito

Mejora de la competitividad
de la comarca y creación
de redes

Programas destinados a las empresas:



Han participado más de 260 empresas en diferentes programas.

COMPITE
INDUSTRIA 4.0
OARSOALDEAKO SAREA
ADIMEN LEHIAKORRA I eta II
OARSOALDEA BULTZATUZ
CORE
OARSOALDEA GARATU
RED GIPUZKOA INTERNACIONALIZACIÓN
Garaituz/Garaituz II/Prince
Oarsoaldea Pizten
Transmisión empresarial
Cheque +Innova
Garapen Batera I eta II
Gure Market I,II,III
BASQUE TITANIUM ALLIANCE
GRAPHENE SYNTHETIC FUELS
Global Training
Hegan Tier
Impresión 3D
Smart Pack
Industria sinbiosa



En época de crisis, hemos trabajado con empresas en crisis (GARAITUZ). Hoy en día, impulsamos a las empresas innovadoras y tecnológicas (INDUSTRIA 4.0). Además de la puesta en marcha de programas para el impulso de la cooperación, por ejemplo, basados en los sectores de la alimentación y la energía, GURE MARKET, OARSOALDEA PIZTEN,...

18° hito

Primera comunidad de emprendedorxs

HERRILAB



18° hito

Innovación abierta

open
INN

TALENT



PROYECTO OPEN-INN-TALENT

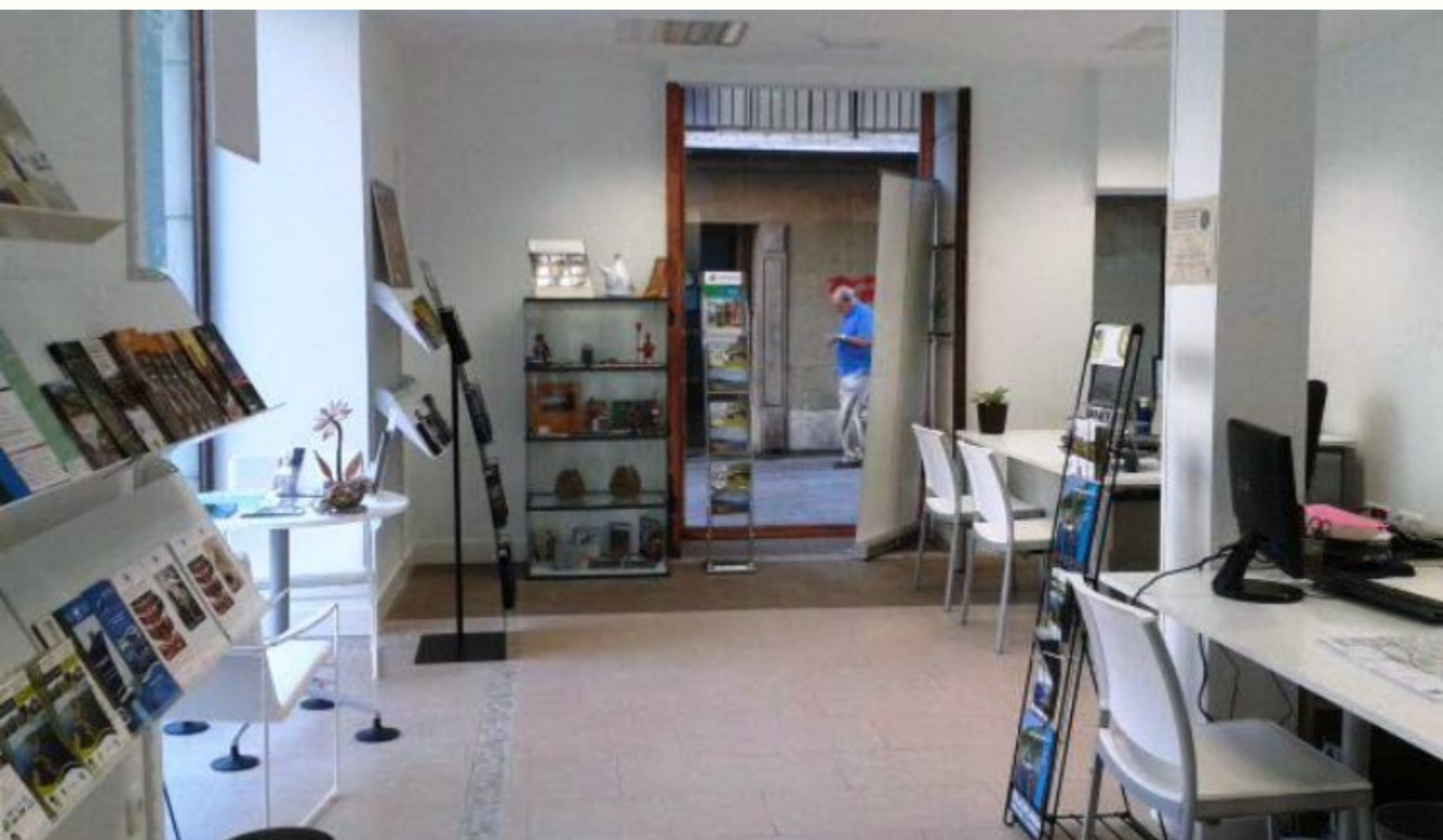
Iniciativa para desarrollar el talento joven. En este proyecto experimental basado en la innovación abierta, han participado 29 jóvenes, 4 empresas, 4 centros formativos y otros agentes.

Se crearon grupos de jóvenes de diferentes perfiles para hacer frente a los retos que fijaron las empresas. La innovación abierta era una nueva estrategia de innovación, en la que la cooperación era imprescindible y empezó a convertirse en un pilar fundamental en el desarrollo territorial.



19° hito

Atención y sensibilización para los habitantes de la comarca y visitantes



VISITAS EN LAS OFICINAS DE TURISMO	1997	2018
VISITANTES EN LAS OFICINAS DE TURISMO	257	35.181



20° hito

Abrimos la posibilidad de realizar las prácticas en Formación Profesional en euskera

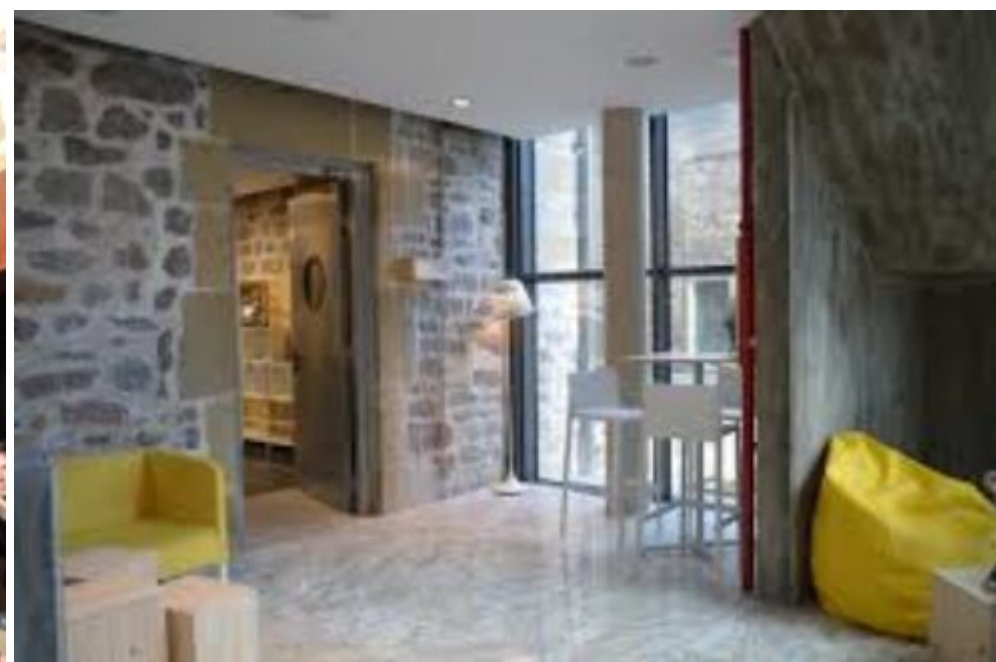
Hoy en día seguimos trabajando junto a Don Bosco y la escuela Blas de Lezo.



21° hito

Nuevos centros para personas
emprendedoras

**HABIAN! NUEVA
INCUBADORA EN
TORREKUA (2016)**





22° hito

Creando redes

Modelo de trabajo en red entre el servicio de empleo y los Servicios Sociales de los Ayuntamientos

En torno al año 2000 pusimos en marcha un nuevo dispositivo innovador para trabajar conjuntamente con los servicios sociales municipales y el servicio de empleo de Oarsoaldea: la derivación entre los dos servicios facilitó los acuerdos sobre los procesos de trabajo y los recursos comunes.

23° hito

I encuentro sobre economía social, solidaria y colaborativa en Oarsoaldea.

ECONOMÍA SOCIAL

“Tecnología social: la tecnología como herramienta para mejorar la vida de las personas.



2.

TOPAKETA

GIZARTE, ELKARTASUN ETA LANKIDETZA- EKONOMIAREN II TOPAKETA

Teknologia soziala: teknologia, pertsonen bizitza
hobetzeko tresna

WWW.OARSOALDEA.EUS



2.

TOPAKETA

GIZARTE, ELKARTASUN ETA LANKIDETZA- EKONOMIAREN II TOPAKETA

Teknologia soziala: teknologia, pertsonen bizitza
hobetzeko tresna

2017KO IRAILAREN 28AN

- 9:30 **Julen Mendoza. Erreterriako Alkatea. Oarsoaldea, S.A.ko kontseilaria**
Ongietorria.
- 9:45 **Ines Bebea. Telekomunikazioko Ingeniaria, aktorea eta hezitzailea. Ondula Elkarte.**
Hitzaldia: "Hodeia desmuntatzen: burujabetza teknologiko batentzatko erronkak eta esperientziak"
- 12:15 **Etenaldia-Kafea**
- 12:45 **Adriana Martínez. APTEseko zuzendaria. Teknologia soziala bultzatzeko Elkarte.**
Hitzaldia: "Gizartearen arazoek konponketa teknologiararen hibridazioari esker"
- 13:15 **Gema Climent. Ikertzailea eta Nesplorako fundatzailea. Europako Komisioko 2017ko "Emakume berritzaile" sariaren finalista.**
Hitzaldia: "Nesplora: giza jokaerak aztertzen ditugu sortuberri diren teknologiekkin"

Itxiera

Tokia: Torrekua eraikinean, 3. solairua, Jautarkol Plaza z/g, Erreterria.
Izen-ematea: 943494129 / komunikazioa@oarsoaldea.eus



24° hito

Conectado con la tierra



Oarsoaldea se incorpora a la AGENCIA TRANSFRONTERIZA PARA EL DESARROLLO DE LA EUROCIUDAD VASCA.



Inmersos en el NUEVO MODELO DE GOBERNANZA DE GIPUZKOA CON LA DIPUTACIÓN FORAL.

¿Y qué ha pasado en el 2018?

25° hito

Hacia los nuevos retos y la evolución de la agencia

Oarsoaldea20²⁵

1. PLAN ESTRATÉGICO A NIVEL COMARCAL

Impulso de la economía vinculada al mar.

Innovación, creatividad, nuevos modelos en el emprendizaje.

La atención a las personas, sector de oportunidad.

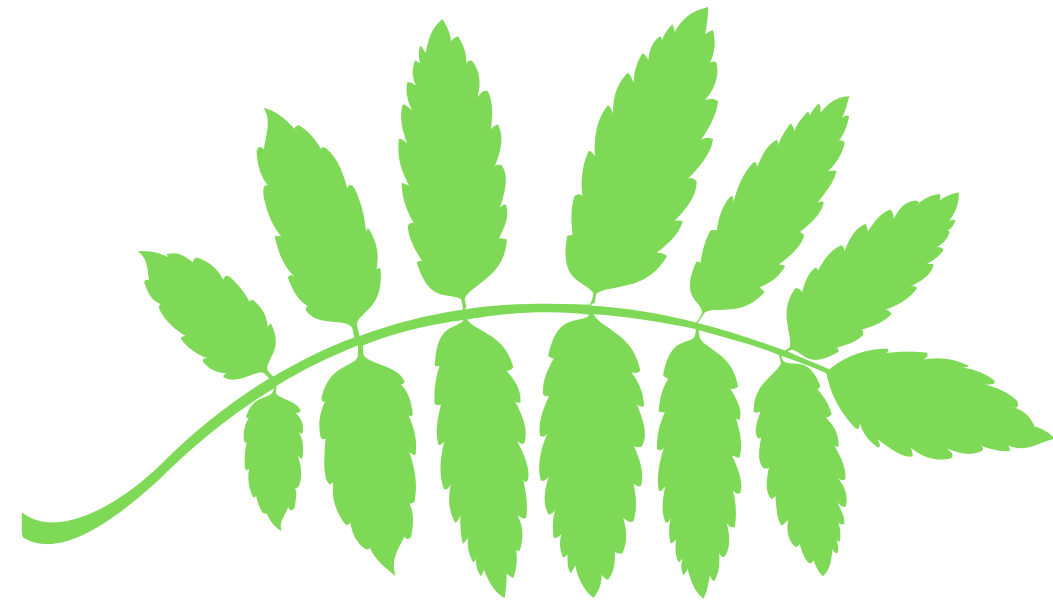
El sector turístico, actividad con potencial dado el atractivo de la comarca. El pequeño comercio, un aliado.

Impulso de la inserción sociolaboral de colectivos desfavorecidos.

Promover nuevos modos de utilización de los recursos naturales: producción agraria local y geodiversidad.

2. REORGANIZACIÓN DE LA AGENCIA DE DESARROLLO

3. DESIGNACIÓN DE LA AGENCIA COMO MEDIO PROPIO DE LOS AYUNTAMIENTOS



+ 1

O A R S O A L D E A

hito +1

Retos principales para el futuro

ATENCIÓN A LAS PERSONAS

Actuaciones para trabajar y desarrollar la **inclusión sociolaboral en la comarca.**

Promover el conocimiento, coordinación y cooperación entre diferentes entidades.

Ayuda en la puesta en marcha de **programas efectivos.**

Trabajar para el desarrollo de servicios dirigidos a las personas y los relacionados con el envejecimiento.

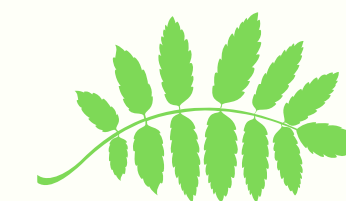
INNOVACIÓN, CREATIVIDAD, NUEVOS MODELOS DE EMPRENDIZAJE

Promover sectores y actuaciones estratégicas, **diversificar la actividad económica de la comarca** (economía vinculada al mar, economía de la creatividad, economía de plata, alimentación, energía).

Promover **empresas más innovadoras y que aporten mayor valor añadido.**

Promover el **emprendizaje y la cooperación** como fórmula para crear empleo.

Promover los **nuevos modelos de empresa**, basados en la participación de las personas, la responsabilidad social y la sostenibilidad.



25 + 1

OARSOALDEA

hito +1

Retos principales para el futuro

DESTINO OARSOALDEA

Fortalecer y afianzar **Oarsoaldea como destino turístico.**

Asegurar una **oferta de calidad.**

Buscar y promover un único relato de la comarca.

Ayudar en la mejora de la **percepción de los ciudadanos hacia el turismo.**

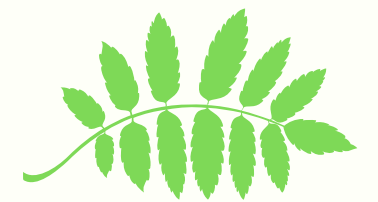
EUSKERA

Proyectos y nuevas líneas de actuación en la euskaldunización del **mundo laboral, comercio-hostelería,** y en las **actividades extraescolares.**

Fortalecimiento y difusión de **referentes euskaldunes** para jóvenes y niños, niñas.

Promover **el consumo de cultura y de ocio en euskera.**

Diseñar proyectos con el fin de **implicar y aunar esfuerzos entre los agentes sociales de todo tipo** para mejorar los resultados de la euskaldunización.



25 + 1

OARSOALDEA

hito +1

Retos principales para el futuro

CONSUMO

Servicio amigable para el consumidor. Dado el proceso de envejecimiento de la sociedad, la edad de los consumidores es cada vez mayor, y algunos tienen necesidades especiales.

Unirse a los objetivos estratégicos de las políticas de consumo y Kontsumobide.

REGENERACIÓN URBANA

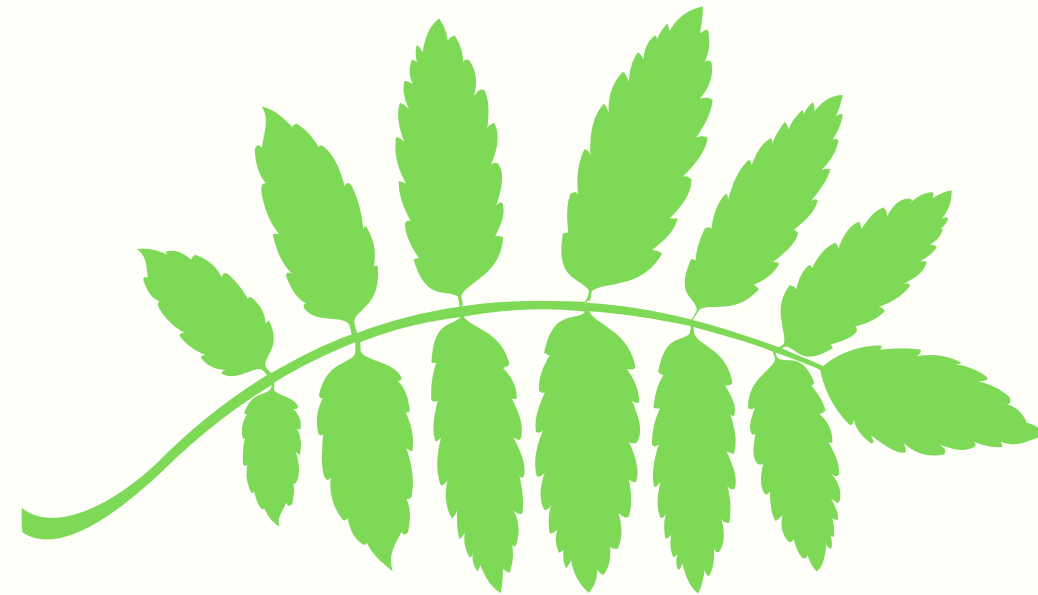
Rehabilitación reglada de las zonas industriales. La necesidad de rehabilitación en las zonas industriales es clara y una buena oportunidad para atraer nuevas actividades (Iniciativa LEZO EKO-PARKE INDUSTRIALA).

Gestión proactiva de la rehabilitación. La rehabilitación energética ha pasado de ser obras de aislamiento, a la adaptación integral de las instalaciones.

La vivienda como lugar para toda la vida y domótica. Vinculada a la iniciativa Sylver Economy, adaptación planificada de las viviendas para que las personas mayores estén toda su vida en su hogar.

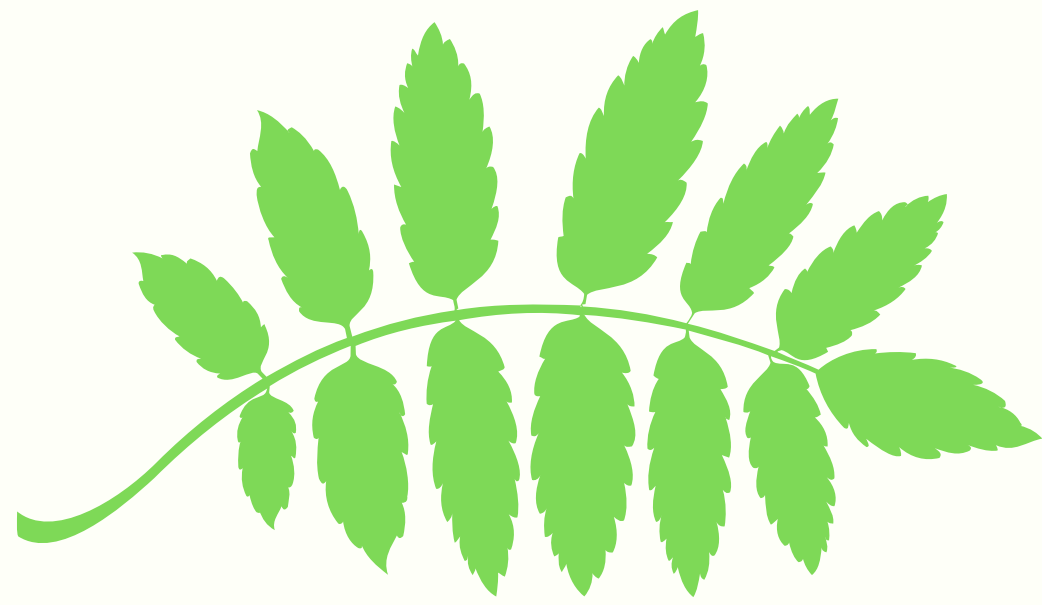
Movilidad eléctrica y saludable.





25 + 1

OARSOALDEA



NUESTROS AGRADECIMIENTOS

Queremos agradecer la implicación de todas las personas que con ilusión prestan servicios y desarrollan proyectos que contribuyen al futuro de nuestra comarca. A todo el equipo de personas que conforman la agencia, a todas las empresas, instituciones y agentes que hacen posible su buen funcionamiento. Muchas gracias también a nuestros alcaldes y consejeros por facilitarnos el camino. Muchas gracias.